

Neubau August 2012 Ferienhaus Haffblick Am Mühlenberg

Ferienwohnung - Ferienhaus

Mönkebude



Beschreibung

Ihr Ferienhaus zum Wohlfühlen - Willkommen im Urlaub

Ausstattung :

Erdgeschoß

- Eingangsbereich mit Diele
- großzügiger kombinierter Koch/ Essbereich, Einbauküche mit Ceranfeld, Backofen und Geschirrspüler
- Kühlschrank mit Gefrierfach, Kaffeemaschine sowie Wasserkocher
- Radio/CD/USB, Toaster, Eierkocher
- Komplettausstattung mit Geschirr
- Schlafzimmer mit Komfortdoppelbett und Schwebetürenschränk
- Gästeklappbett (als zusätzliches Kinderbett nutzbar)
- DU/ WC

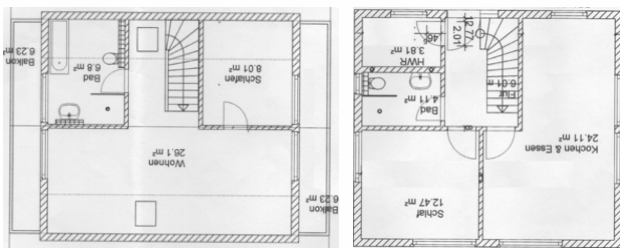
Obergeschoß

- großer Wohnbereich mit Eckcouch (mit Schlaffunktion für 2 Personen)
- SAT- Flachbildfernseher mit Radio
- Schlafzimmer mit Komfortdoppelbett (Bettwäsche zubuchbar), Schwebetürenschränk
- Bad mit Badewanne/ Dusche/ WC
- große Balkone an den Giebelseiten (Richtung Südwest mit Blick über Mönkebude und Nordost mit herrlichem Ausblick auf das Stettiner Haff und die Insel Usedom)
- Fußbodenheizung
- alle Fenster und Türen sind mit Außenjalousien und Insektengitter ausgestattet

Zum Ferienobjekt gehören weiterhin 2 große Terrassen nach Südwest und West mit Gartenmöbel und Edelstahlaußengrill sowie ein Gerätehaus mit Abstellmöglichkeit für Fahrräder. Es sind ein Kinderstuhl sowie ein Kinderreisebett und ein Zustellbett vorhanden.

Erbaut: 2012

FH 150



Das Ferienhaus wurde komplett mit neuen Möbeln und Inventar eingerichtet. Der Stil ist modern und lässt Luft zum Atmen und Sehen.

Ausstattung Zimmer

Größe: 100 qm

Belegung max.: 7

Anzahl Schlafzimmer: 2

Nichtraucher: ja

Spülmaschine: ja

Terrasse: ja

Hinweise zu Haustieren

Haustiere nicht erlaubt

Allgemein: allergikerfreundlich, allergikerger. (tierfrei), Balkon, Deichblick, Doppelbett, Fahrradraum abschließbar, familienfreundlich, Heizung, Meerblick, Nichtraucher, Nichtraucherhaus, Panoramablick, Reise-/Kinderbett, Seeblick, separates Grundstück, Terrasse

Außenanlage: Bootssteg, Fahrradunterstellmöglichkeit, Garten zur Nutzung

Freizeit: Wellnessangebote, Yachtcharter

Küche: Gefriermöglichkeit, Küche (offen), Kühlschrank, Mikrowelle, Spülmaschine

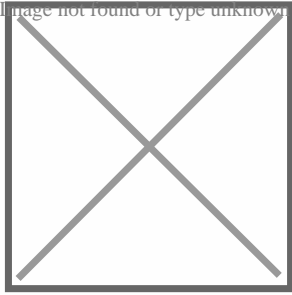
Sanitär: Badewanne, Dusche, Dusche/WC, Gäste-WC, zusätzliches Bad

Technik: CD-Player, Kabel/Sat, TV - Flachbild

Allgemeine Lageinformationen

Neuerrichtetes, großzügiges Ferienhaus (2 Etagen ca. 100 m²), direkt am Stettiner Haff, in ruhiger Lage mit freiem Blick auf

die Insel Usedom, abgeschlossener Parkplatz, 100 m zum kleinen Sportboothafen mit Slipstelle



Entfernungen

Arzt: 6 km

Autobahn: 35 km

Badestelle/Gewässer: 300 m

Bäcker: 100 m

Bahnhof: 8 km

Geldautomaten/Bank: 6 km

Bushaltestelle: 300 m

Golfplatz: 55 km

Krankenhaus/Klinik: 6 km

Nachbar: 0 m

(Kur-)Park/Wald: 600 m

Radweg: 800 m

Restaurant: 200 m

Schwimm-/Spaßbad: 6 km

Skigebiet: 85 km

Strand: 800 m

Supermarkt: 500 m

Tourist-Information: 500 m

Wanderweg: 500 m

Objekt ID: 34207